



SIGMA PUMPY HRANICE



ČERPACÍ STANICE S PONORNÝM AGREGÁTEM

CSP-500V

SIGMA PUMPY HRANICE, s.r.o.

Tovární 605, 753 01 Hranice
tel.: 581 661 111, fax: 581 602 587
Email: sigmahra@sigmahra.cz

426	52.15
2.98	

Čerpací stanice s ponorným agregátem CSP-500V

Použití

Čerpací stanice CSP se používají k zásobování hospodářství a průmyslu pitnou nebo užitkovou vodou bez mechanických přímísenin o teplotě vody do 30 °C a max. kyselosti 5,8 pH.

Čerpací stanice zajišťují samočinné zásobování odběrových míst vodou ze studny nebo sací jímky umístěné v těsné blízkosti čerpací stanice.

Popis

Čerpadlo udržuje v tlakové nádobě přetlak pomocí ovládacích přístrojů na předem stanoveném zapínacím a vypínacím přetlaku. Při odběru vody se vzduch v tlakové nádobě rozpíná, čímž vytlačuje vodu do rozvodné sítě. Klesne-li přetlak v tlakové nádobě na zapínací přetlak, uvede se automaticky do chodu čerpadlo a pracuje tak dlouho, dokud přetlak nedosáhne nastavený vypínací přetlak.

U čerpacích stanic je průměrný odběr vody dán průměrným množstvím při zapínacím a vypínacím přetlaku čerpadla. Špičkový odběr je dán průtokem při zapínacím přetlaku čerpadla.

Na přání zákazníka lze automatický chod CSP řídit pomocí tlakového spínače nebo snímače tlaku s možností jednoduché reálné korekce tlak. rozsahů a jejich výstupem na digitálním ukazateli ovládací skříňky.

Dále lze variantně upravit el. vybavení CSP tak, aby bylo možno dálkově sledovat a řídit parametry tlak. čerpací stanice (tlak. poměry, okamžitý průtok a proteklý objem) s využitím výpočetní techniky.

Hlavní komponenty čerpací stanice jsou přimontovány na společném kovovém základovém rámu. Čerpací stanice pak tvoří pro zákazníka celistvý montážní komplet, který projektantům a montérům podstatně usnadňuje řešit problém umístění, instalace a zabudování čerpací stanice v určených hospodářských a průmyslových objektech.

Materiálové provedení

- materiálové provedení čerpadla:
 - sací a výtlačné těleso z litiny
 - oběžné kolo z plastu
 - hřídel z nerez oceli
- tlaková nádoba 500 l je ocelová s pryžovým vakem
- ovládací přístroje vyhovují požadavkům provozu čerpací stanice.

Podmínky pro pracovní prostředí

Čerpací stanice mohou pracovat ve vlhkém, nemrzoucím a nevýbušném prostředí, dle předem zpracovaného technického projektu.

Dodávání

Čerpací stanice CSP-500V jsou dodávány ve smontovaném stavu s motorovým jističem, včetně ventilů a fitinků mezi tlakovou nádobou a čerpadlem.

Rozsah dodávky

Čerpací stanice lze dodat včetně montáže a uvedení do provozu.

Technické údaje

Typ čerp.stan.	Odebírané množství vody		Tlak. rozsah [MPa]	Čerpadlo ponorné		TN [l/MPa]	Doporučené potrubí DN		Poznámka	Hmotnost CSP m [kg]
	průměrné [l.s ⁻¹]	špičkové [l.s ⁻¹]		typ	elm. [kW]		sací [mm]	tlačné [mm]		
CSP-500V-2	2	2,2	0,2-0,35	CVHU-0312	2,2	500/1	-	40	TS	~250
CSP-500V-3	2	2,2	0,2-0,35	CVHU-0315	2,2	500/1	-	40	TS	
CSP-500V-4	2	2,2	0,29-0,49	CVHU-0315	2,2	500/1	-	40	TS	

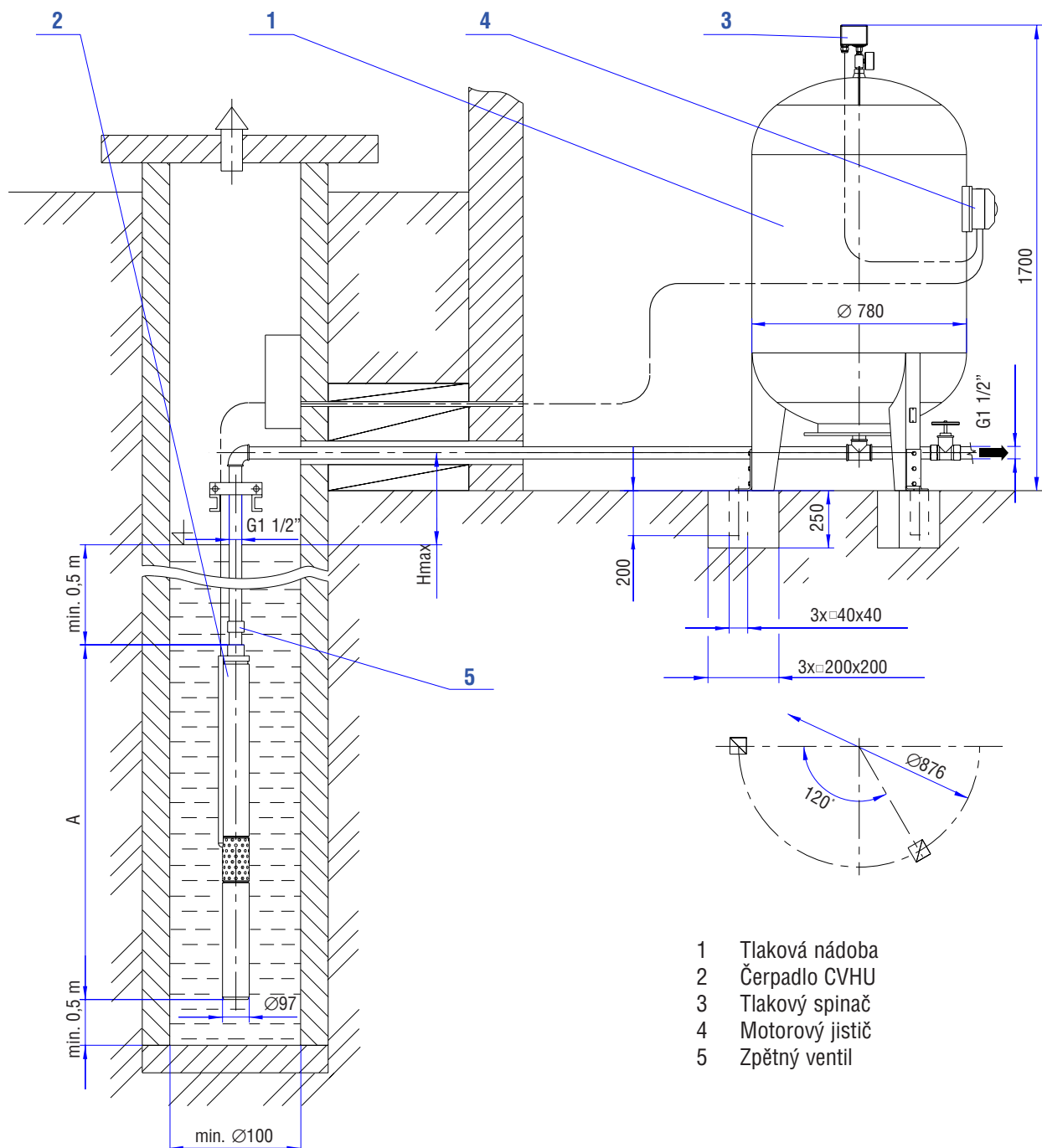
Hodnoty průměrného a špičkového odběru platí pro nejnižší hladinu ve studni vzhledem k úrovni terénu (H_{\max}).

TS - čerpací stanice je ovládána tlakovým spínačem.

ST - čerpací stanice je ovládána snímačem tlaku.

Čerpací stanice s ponorným agregátem CSP-500V

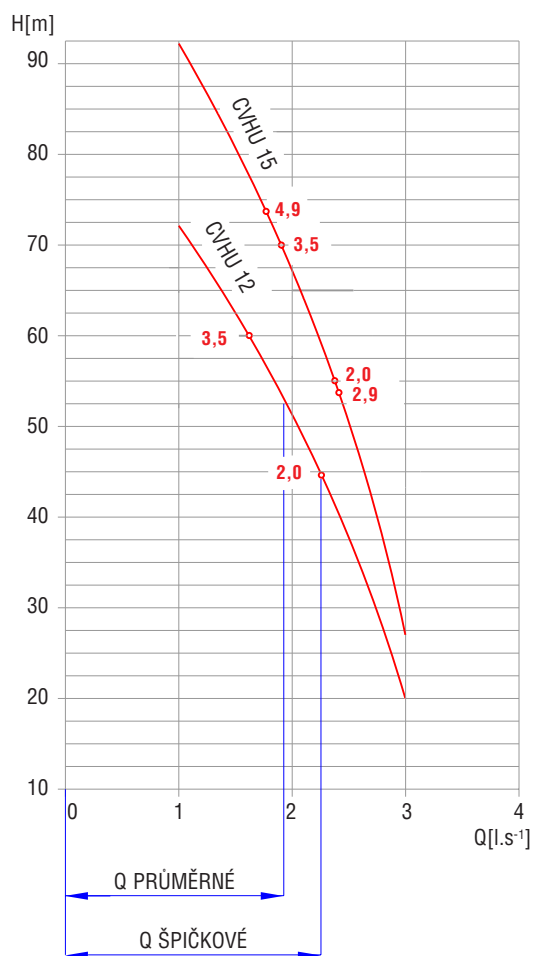
Rozměrový náčrtek CSP-500V



Doporučené uspořádání

Typ stanice	Typ čerpadla	A [mm]	Hmax [m]
CSP-500V-2	CVHU 0312	962	25
CSP-500V-3	CVHU 0315	1065	35
CSP-500V-4	CVHU 0315	1065	25

Informativní oblastní diagram



K zapínacímu a vypínacímu přetlaku je připočtena hodnota - H_{\max} (nejnižší hladina ve studni vzhledem k úrovni terénu).