



SIGMA PUMPY HRANICE



ZESILOVACÍ STANICE

ZSC-35V

SIGMA PUMPY HRANICE, s.r.o.

Tovární 605, 753 01 Hranice
tel.: 581 661 111, fax: 581 602 587
Email: sigmahra@sigmahra.cz

426	52.22
2.98	

Použití

Zesilovací stanice jsou zařízení, která umožňují zásobování domů, hospodářských a průmyslových budov pitnou nebo užitkovou vodou, hlavně v místech, kde je v potrubním řádu nízký tlak. Stanice je možno použít i pro požární účely.

Popis

Zesilovací stanice ZSC-35V sestávají z čerpacího soustrojí, jež tvoří vertikální čerpadlo 32-CVXV a přírubový elektromotor.

Tento motor je spojen s čerpadlem přes pružnou spojku a spojovací těleso, takže vytváří monoblok.

Ovládání stanic je pomocí tlakového spínače TSA resp. PT/5, jenž je umístěn na tvarovce pod tlakovou nádobou. Jištění motoru je provedeno jističem EP 1 M 6,3.

Hydraulickým řešením je dosaženo, že max. počet zapnutí nepřekročí hranici 30 zap./hod.

Tlaková nádoba je 35 l/1 MPa s pryžovým vakem.

Součástí dodávky je připojovací kabel s vidlicí a svislý zpětný ventil, umístěný mezi výtláčným potrubím a tlakovou nádobou.

Materiálové provedení

Základní součásti čerpadla jsou ze šedé litiny.

Hřídel je z oceli.

Tlaková nádoba: plášť nádoby - ocelový plech

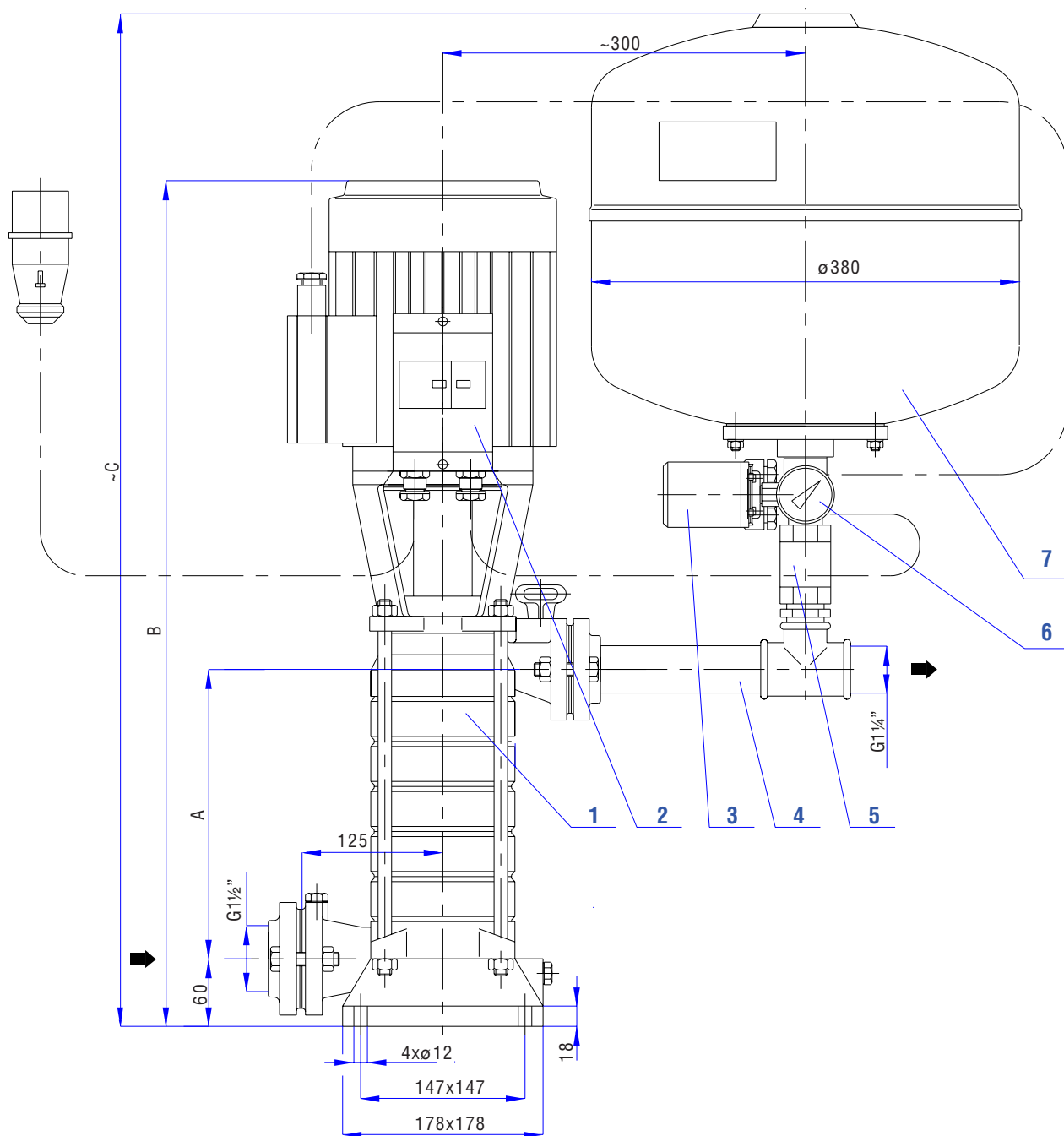
pryžový vak - zdravotně nezávadná pryž.

Zpětný ventil je z mosazi.

Podmínky pro pracovní prostředí

Zesilovací stanice jsou určeny do základního a vlhkého prostředí ve smyslu ČSN 33 0300.

Rozměrový náčrtek



Čerpadlo	A	B	~C	kW
32-CVXV-2	137	602	780	1,1
32-CVXV-3	177	656	820	1,5
32-CVXV-4	217	716	860	2,2
32-CVXV-5	257	817	900	3,0
32-CVXV-6	297	907	940	3,0

- 1 Čerpadlo 32-CVXV
- 2 Motorový jistič
- 3 Tlakový spínač
- 4 Výtlačné potrubí
- 5 Svislý zpětný ventil
- 6 Manometr
- 7 Tlaková nádoba

Technické údaje

Při napojení zesilovací stanice na sací řad, ve kterém je přetlak, nutno při volbě stanice respektovat hodnotu přetlaku.

Typ zesilovací stanice		Veličiny	ZSC-35V-1500	ZSC-35V-2200	ZSC-35V-3000
Dodávané množství Q při zapínacím přetlaku		l.s ⁻¹	2,5	2,4	2,4
Max. hodinový odběr		l	cca 9 000	cca 8 640	cca 8 640
Přetlak zap./vyp. Tolerance		MPa %	0,2/0,35 ± 10	0,29/0,49 ± 10	0,36/0,58 ± 10
Tlakový spínač			typ TSA nebo PT/5		
Největší odběr Tolerance		l %	7 -8		
Čerpadlo		typ	32-CVXV-4'	32-CVXV-5'	32-CVXV-6'
Elektromotor:	typ výkon otáčky napětí	kW min ⁻¹ V	4 AP 90S-2 1,5 2900 3 x 400 (3 x 380)*	4 AP 90L-2 2,2 2900 3 x 400 (3 x 380)*	4 AP 100L-2 3,0 2900 3 x 400 (3 x 380)*
Objem a max. provozní přetlak tlakové nádoby		l/MPa	33/1		
Předhuštění		kPa	180	270	340
Nejvyšší výtok nad vodárnou		m	18	25	30
Sací výška		m	8		
Potrubí do délky 10 m		sací/výtlačné	DN 40/DN 32		
Nastavení motorového jističe		A	3,2 (3,3)*	4,5 (4,7)*	5,9 (6,2)*
Hodnota pojistek (charakteristika pomalá)		A	10		
Hmotnost tlakové nádoby		kg	12		
Hmotnost čerpacího soustrojí a příslušenství		kg	40	51	53

* U stanice lze též použít elektromotory pro napětí 3 x 380 V. Hodnoty satorového proudu, podle kterého se nastaví motorový jistič, jsou uvedeny v tabulce.